

'국어, 과학, 사회' **전문센터**
예비중3 1학기 마스터반

2021년
겨울학기 대개강

내신에서도 **입시**에서도 승부의 핵심은 **국과사!**

- ▶ 국/과/사 내신 자사고(하나, 상산, 민사) 가중치 적용!
 - ▶ 국어/사회역사 내신 외국어고·국제고 반영!
 - ▶ 수능(정시)확대! 학생부종합전형 축소!
- 국과사! 더 이상 선택이 아닌 필수!**

국과사 내신이 필수인 입시와 직면한 3학년!
겨울학기가 국과사 공부의 최적기입니다.

2021년!! 국과사를 선점하라!!

일주일에 하루는 꼭 국어/과학에 투자하세요!

내신 집중 국어/과학 연합반

매주 월·화 수업

개강 : 12월 28일(월요일반)
12월 29일(화요일반)

국어

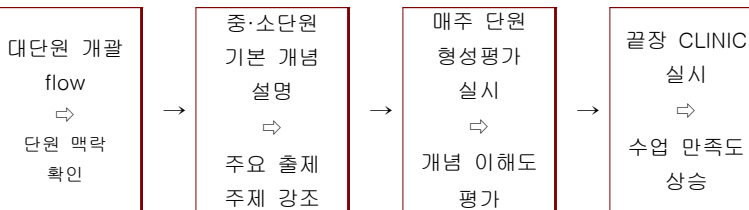
과학

3학년 과정 통합국어 마스터
+
중고생 필독 단편 문학

1학기 전 과정 마스터
+
수행평가 대비

반당정원 12명(최적의 수업)

반당정원 12명(최적의 수업)



역사·사회 단과반

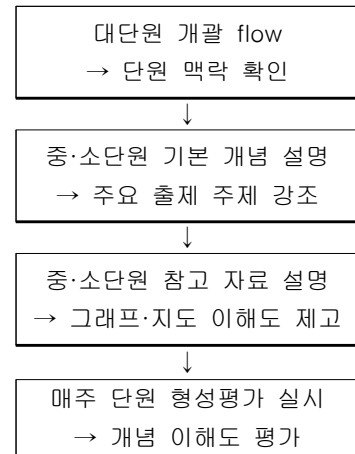
사회2 : 매주 수·목 수업

역사2 : 매주 금·토 수업

사회2 : 1. 6(수)/1. 7(목)

역사2 : 1. 8(금)/1. 9(토)

단원별 핵심 개념 요점 정리



■ 내신 집중 국어/과학 연합반 시간표

구분	국·과 연합반(월/화)								사회2	역사2
	1 강의실	2 강의실	3 강의실	4 강의실	5 강의실	6 강의실	7 강의실	8 강의실	사회 강의실	역사 강의실
1부 5:40~7:45	1	국어 (체크체크 국어3-1(통합편), 교과서 단편소설 읽기-하)				과학 (내공의 힘 3-1)			사회2 수 or 목	역사2 금 or 토
	2									
	3									
2부 7:55~10:00	4	과학 (내공의 힘 3-1)				국어 (체크체크 국어3-1(통합편), 교과서 단편소설 읽기-하)				
	5									
	6									
참고사항	1) 국어·과학 수업은 <u>반당 정원을 12명으로</u> 제한합니다. 2) 2과목 수강시 할인혜택이 있으며, 한 과목 수강도 가능합니다. *국어/과학 연합반은 대다수의 학생들의 선택하는 필수과목입니다.								교재 : 내공의힘,사회2-1 내공의힘,역사2-1	

■ 국어·과학·사회·역사 수업 일정

수업차시		1차시	2차시	3차시	4차시	5차시	6차시	7차시	8차시	9차시
국어 과학	월반	12/28	1/4	1/11	1/18	1/25	2/1	2/8	2/15	2/22
	화반	12/29	1/5	1/12	1/19	1/26	2/2	2/9	2/16	2/23

수업차시		1차시	2차시	3차시	4차시	5차시	6차시	7차시
사회2	수반	1/ 6	1/13	1/20	1/27	2/3	2/17	2/24
	목반	1/ 7	1/14	1/21	1/28	2/4	2/18	2/25
역사2	금반	1/8	1/15	1/22	1/29	2/5	2/19	2/26
	토반	1/9	1/16	1/23	1/30	2/6	2/20	2/27

* 사정에 따라 일정이 다소 조정될 수 있습니다.

수능국어/통합과학 정복 프로젝트 본격 가동!!

수능국어/통합과학 기본반	
매주 수·목 수업	
개강 : 1월 6일(수요일반) 1월 7일(목요일반)	
국어	과학
고등 국어 통합편 반당정원 12명(최적의 수업)	통합과학 기본편 + PPT를 활용한 영상수업 반당정원 12명(최적의 수업)
<ul style="list-style-type: none"> * 고등학교 국어 교과서의 핵심 내용 * 어떤 교과서를 쓰더라도 반드시 알아야 하는 고등 과정의 학습 목표에 따른 기본 개념 * 방대한 양의 문학작품을 접해봄으로써 고등으로 진학하기 전 배경지식 습득 * 내신 뿐 아니라 모의고사에도 대비할 수 있는 유형의 문제 풀이 	<ul style="list-style-type: none"> * 통합과학은 '문·이과 통합'이라는 2015개정교육과정에 따라 새로 개설된 과목 * 고1 전 학생을 대상으로 필수적으로 수업이 진행되며, 높은 난이도로 인해 학생간의 편차가 커 내신의 주요 변수 * 내신, 수능, 논술로 이어지는 과학적 사고력의 기초 확립 * 선택 과학 교과(화학1, 물리1, 물리1, 지구과학1)의 교두보 확보

■ 정규반 시간표(통합과학/수능국어 기본반)

구분	수능국어·통합과학 연합반(수/목)							
	1 강의실	2 강의실	3 강의실	4 강의실	5 강의실	6 강의실	7 강의실	8 강의실
1부 금5:40~7:45 토9:30~11:35	1	수능 국어 기초 (고등국어 통합편-꿈틀)				통합과학 (내공의 힘 통합과학)		
	2							
	3							
2부 금7:55~10:00 토11:45~1:50	4	통합과학 (내공의 힘 통합과학)				수능 국어 기초 (고등국어 통합편-꿈틀)		
	5							
	6							
참고사항	1) 국어·과학 수업은 반당 정원을 12명으로 제한합니다. 2) 2과목 수강시 할인혜택이 있으며, 한 과목 수강도 가능합니다.							

■ 고등 국어·통합 과학 수업 일정

수업차시		1차시	2차시	3차시	4차시	5차시	6차시	7차시	8차시	9차시	10차시	11차시
수능국어	수	1/6	1/13	1/20	1/27	2/3	2/17	2/24	3/3	3/10	3/17	3/24
통합과학	목	1/7	1/14	1/21	1/28	2/4	2/18	2/25	3/4	3/11	3/18	3/25

* 사정에 따라 일정이 다소 조정될 수 있습니다.

■ **신청 방법**

- TOPIA Academy 홈페이지 회원가입 후 본원 위성프라자 4층 상담실에 방문접수 및 전화접수
(홈페이지 주소: <http://www.topiaacademy.co.kr> 중등부, 상담실: 3391-0013)
- 신청 시 국어/과학 요일 및 사회 요일을 정확히 명시해주시기 바랍니다.

■ **차 량**

- 자세한 사항은 TOPIA Academy 홈페이지를 참고바랍니다.
- 월~금 : 5시40분 등원, 10시 하원 전차량 지원
- 토 : 9시 30분 등원, 1시 50분 하원 전차량 지원
- 일요일은 차량이 지원되지 않습니다.

■ **수업장소 : TOPIA Academy 본원**

■ **상담 및 문의 : 중계본원 위성프라자 4층 ☎3391-0013**

- * 과목별로 개별 수강 가능하며, 2~3개 과목을 연합 수강하면 할인율이 적용됩니다.
- * TOPIA Academy 재원생이 아니더라도 수강 가능하며, 재원생에게는 할인 혜택이 있습니다.
- * 개인 사유로 인한 결석은 이월 및 환불처리가 되지 않습니다. 단, 병결 및 장기여행(증명서 필요) 제외.

국과사 전문센터 기본 수칙

『 **주의** 』에 해당하는 사항 (담당 선생님 구두 주의)

1. 수업시간에 학습에 방해가 되는 행위를 할 경우
2. 학생으로서 선생님에 대한 예의가 없는 행동 및 지시사항을 준수하지 않을 경우
3. 과제물을 1회(한 주) 제출하지 않을 경우
4. 무단 지각인 경우(1회)

『 **경고** 』에 해당하는 사항 (원내 경고문 부착)

1. 주의를 2회 받은 경우
2. 무단결석 1회 또는 지각이 상습적인 경우(2회)
3. 수업 중 휴대폰을 이용한 문자나 게임을 할 경우
4. 학원 내 시설물을 파손한 경우
5. 수업 중 무단이탈을 한 경우

※ 휴대폰은 강의 시작 전 휴대폰 보관함에 제출합니다.

『 **권고 퇴원** 』조치에 해당하는 사항 (원내 권고 퇴원문 부착)

1. 경고를 받은 학생이 『경고』에 해당되는 행위를 반복했을 경우
2. 학생으로서의 품행에 심각한 문제가 있는 학생
- 폭력, 흡연, 절도 등
3. 창밖으로 오물을 투척하는 행위

※ 권고 퇴원생은 재입학 불가

※ 경고 누적은 한 학기 단위로 삭제

<TOPIA Academy 국과사 전문센터> 신청서

성명		학년	□예비중3			
학교		부모님 연락처				
반명 (영수)		토피아 비재원생	비재원생 아래 v 표시			
희망 강좌에 v표	과목	요일 및 시간 개강일	신청	고민	미신청	상담 요청
	내신 집중 국어/과학 연합반 (필수 선택 과목)	월요일반(5:40~10:00) 개강일 : 12월 28일				
		화요일반(9:30~1:50) 개강일 : 12월 29일				
	사회2 단과반	수요일반(5:40~7:40) 개강일 : 1월 6일				
		목요일반(5:40~7:40) 개강일 : 1월 7일				
	역사2 단과반	금요일반(5:40~7:40) 개강일 : 1월 8일				
		토요일반(9:30~11:30) 개강일 : 1월 9일				
	수능국어/통합과학 연합반	수요일반(5:40~10:00) 개강일 : 1월 6일				
		목요일반(5:40~10:00) 개강일 : 1월 7일				

<수강 신청 방법>

- 1) TOPIA 아카데미 전화(상담실을 통해 수강신청 가능)
- 2) 신청서를 아카데미 상담실(4층)으로 제출
- 3) 다음 등원시에 담임선생님께 제출

홈페이지 주소 : <http://www.topiaacademy.co.kr> 전화 : 02-3391-0013